



ASSEMBLY

MODERNIZACIÓN
Y PROYECTOS DE SISTEMAS
DE TRANSPORTE INDUSTRIAL



Sistema de
Gestión
ISO 9001:2015

www.tuv.com
ID 9108641495



ASSEMBLY

MODERNIZACIÓN
Y PROYECTOS DE SISTEMAS
DE TRANSPORTE INDUSTRIAL



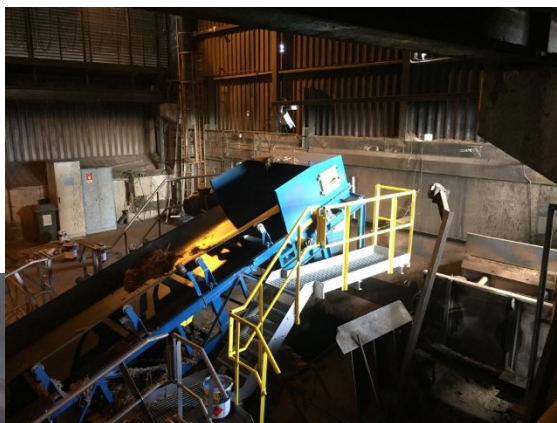
BAUMAC

BAUMAC
Tulpenweg 3
65795 Hattersheim am Main
GERMANY

КЛИЕНТ: EDP (Energy de Portugal, Мортагуа, Португалия)

МАТЕРИАЛ: Биомасса коры эвкалипта

СИСТЕМА: Ленточный конвейер 45000 x 1200 мм



КЛИЕНТ: VEGA STEVEDORING (Клайпедский порт, Литва)

МАТЕРИАЛ: зерно

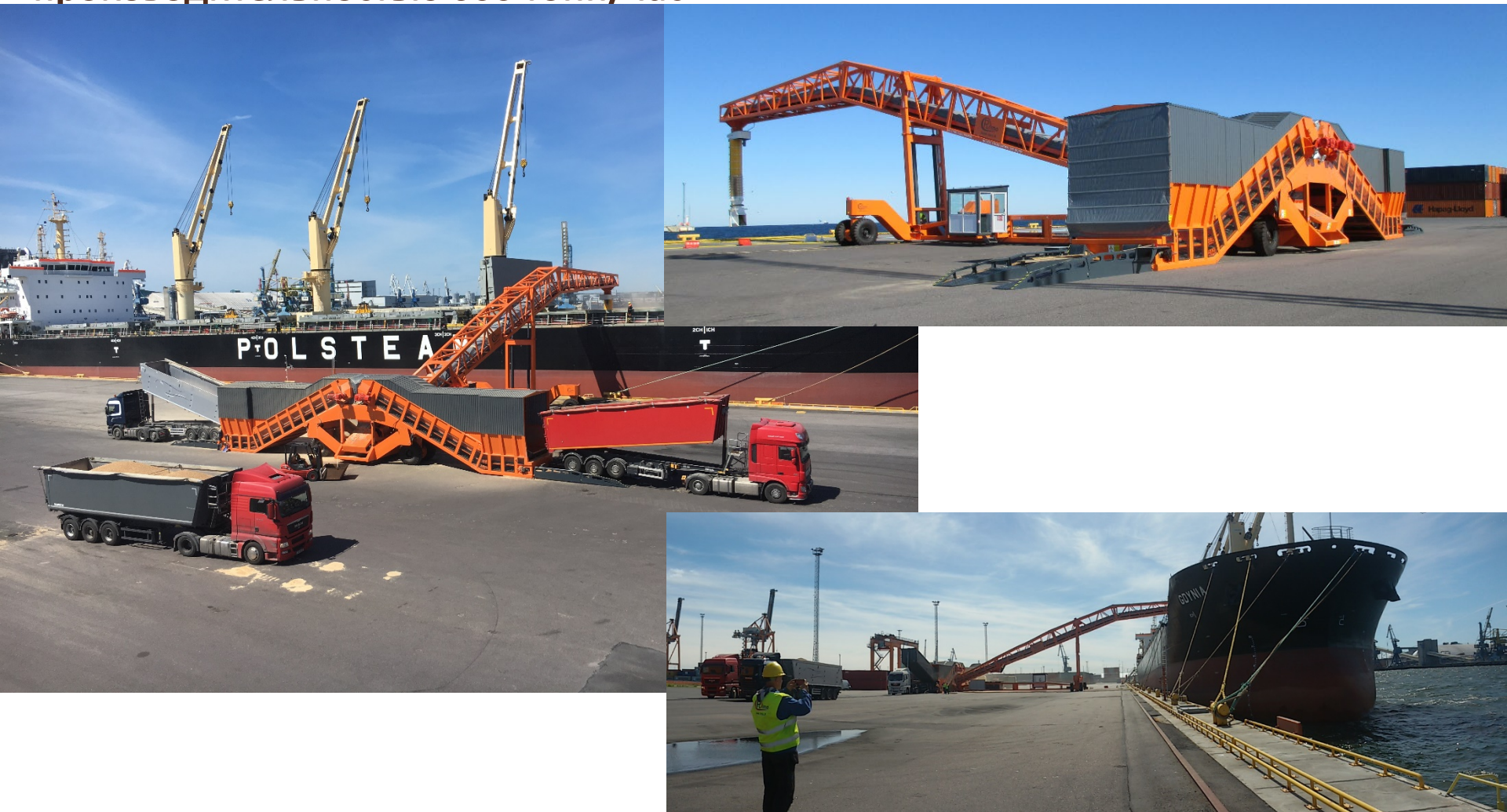
СИСТЕМА: двухковшовый конвейер 40000 x 1050 мм, производительностью 500 тонн/час



КЛИЕНТ: Порт Мууга, Эстония

МАТЕРИАЛ: Гранулы

СИСТЕМА: Судовой погрузчик с одновременной разгрузкой двух автомобилей
производительностью 600 тонн/час



КЛИЕНТ: CASTING ROS – GROUP INFUN (Теруэль, Испания)
МАТЕРИАЛ: Тяжеловесные детали литейного производства
Система: Различные усиленные ленточные конвейеры



КЛИЕНТ: EUROARCE - GROUP SAMCA (Теруэль, Испания)

МАТЕРИАЛ: глина

СИСТЕМА: ленточные конвейеры с непрерывным взвешиванием



КЛИЕНТ: TECNICAS REUNIDAS / PHV (Порт Тиссайд, Великобритания)

МАТЕРИАЛ: Гранулы/Биомасса

СИСТЕМА: Усиленные ленточные конвейеры 17000 и 33000 x 1600 мм, производительностью 400 тонн/час



КЛИЕНТ: ERAL CHILE (Горнодобывающая промышленность, Чили)

МАТЕРИАЛ: Измельченные минералы

СИСТЕМА: Ленточный конвейер **EBFT**. 35000 x 1200 мм, производительностью 450 тонн/час



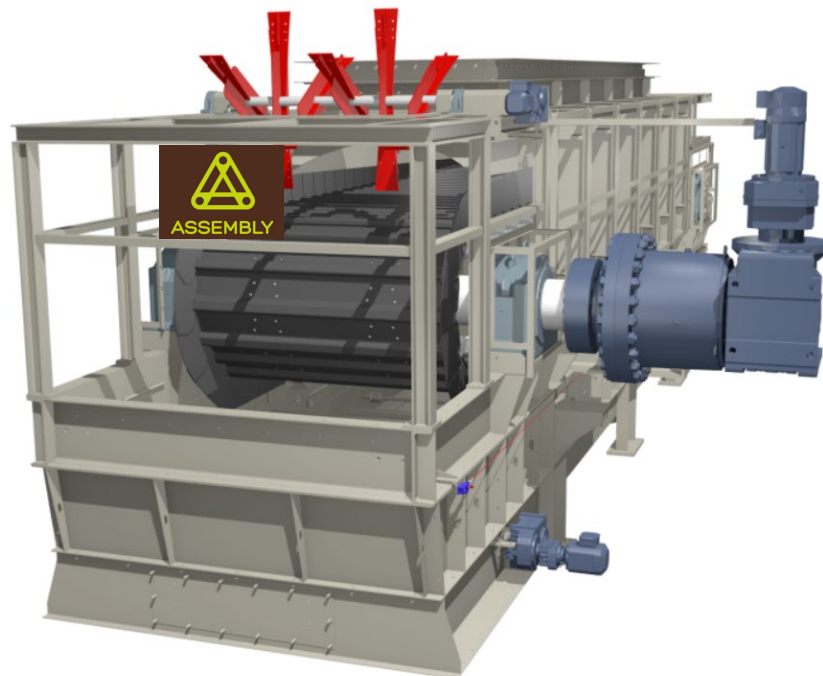
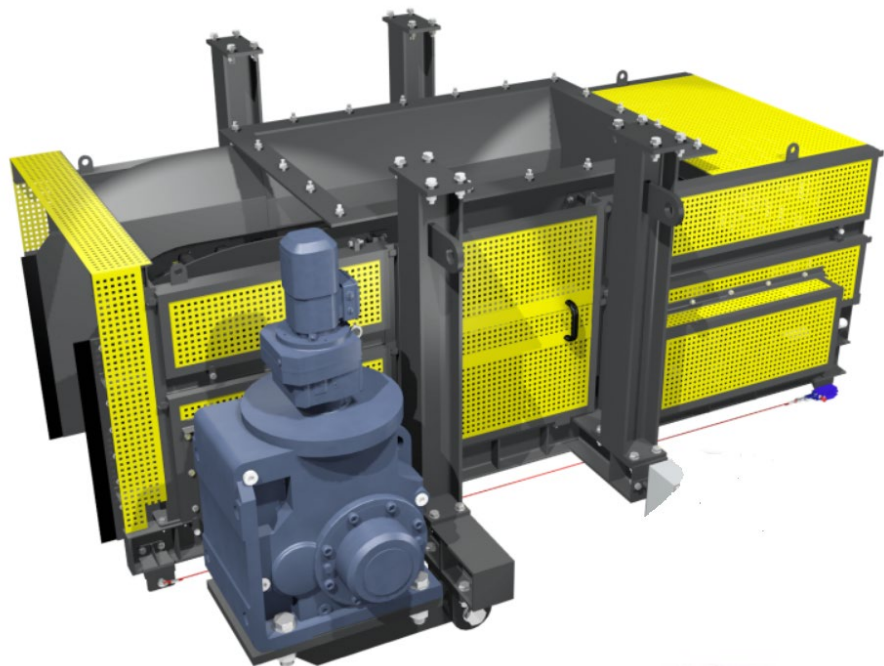
КЛИЕНТ: SAINT-GOBAIN – VERALLIA (Бургос, Испания)

МАТЕРИАЛ: Переработанное стекло и смешанные материалы

**СИСТЕМА: Двухцепной ковшовый конвейер 16000 x 630 мм,
производительностью 120 тонн/час**



ПИТАТЕЛИ



ТЕЛЕСКОПИЧЕСКИЙ КОНВЕЙЕР





A word cloud featuring the phrase "Thank You" in numerous languages. The words are arranged in a cross-like pattern, with "THANK YOU" being the largest and most prominent. Other languages include Spanish (Gracias, Arigato), Japanese (Arigato, Shukuria), Chinese (Dankscheen, Shukria), and many others. The words are in different sizes and orientations, creating a dynamic and colorful composition.



ASSEMBLY

MODERNIZACIÓN
Y PROYECTOS DE SISTEMAS
DE TRANSPORTE INDUSTRIAL

www.assembly.es

